

EVACUACIÓN PERSONAL PROPIO Y VISITANTES PISO 26°

Recomendaciones para que se desplace con seguridad y sepa cómo actuar en caso de activarse una Alarma Sonora ante una Emergencia por Incendio o Amenaza de cualquier otro tipo.

- Siga las indicaciones del **LÍDER DE EVACUACIÓN** del piso, quien tendrá puesto un chaleco tipo vial de color naranja y le dirá como actuar.
- Por desencuentros con el Líder, siga las recomendaciones siguientes:
 - Mantenga la calma.
 - Diríjase hacia la **SALIDA** designada.
 - **NO** rompa vidrios de ventanas ni puertas.
 - **NO** atravesese nubes de humos.
 - Antes de abrir una puerta, tóquela, si está caliente **NO** abra y busque otra salida.
 - Coloque paños mojados en rendijas de aberturas.
 - Si no puede salir, haga **SEÑAS** por ventanas para que los rescatistas lo vean.
 - Trasládese junto a las paredes por el margen derecho.
 - Si los pasillos se encuentran con humos y dificulta el respirar, se debe deslizar por el suelo arrastrándose cubriendo la boca con un pañuelo mojado hasta encontrar aire limpio y llegar a la salida.
- **NO** despojarse de la ropa ya que protege la piel del calor.
- **NO utilizar ascensores** para realizar una evacuación.
- **BAJE** por las escaleras de emergencias haciéndolo con calma, sin correr ni hablar.
- **ASISTA** a alguna persona caída a recuperarse.
- Una vez en planta baja, las personas deberán dirigirse en orden al **PUNTO DE REUNIÓN**. Av. Santa Fe 831 – CABA.
- Por ningún motivo debe regresar al edificio.
- Se aguardarán las instrucciones del Líder de Evacuación y de los Bomberos si están dadas las condiciones para el reingreso.
- No entorpecer ni comprometer la tarea de los bomberos y los equipos de emergencia.

Líderes de Evacuación Piso 26°

SERGIO MOREYRA - Int. 110 - Cel. 11 59757050

GUILLERMO COWPER COLES - Int. 181 - Cel. 11 64027851



OBEDEZCA AL LÍDER

DIRÍJASE A LA SALIDA,
NO PIERDA TIEMPO

SI HAY HUMO, DESPLÁCESE
AGACHADO

BAJE POR LAS ESCALERAS
NO USE EL ASCENSOR

SI QUEDA ATRAPADO PIDA
AUXILIO POR UNA VENTANA

NO ABRA PUERTAS CALIENTES
AL TACTO, BUSQUE OTRA SALIDA

SI NO PUEDE SALIR, TAPE LAS
ENDIJAS CON PAÑOS MOJADOS

NO COMBATA EL INCENDIO
SI NO SABE USAR EL EXTINTOR

NO SALTE DEL EDIFICIO, ESPERE
A SER RESCATADO

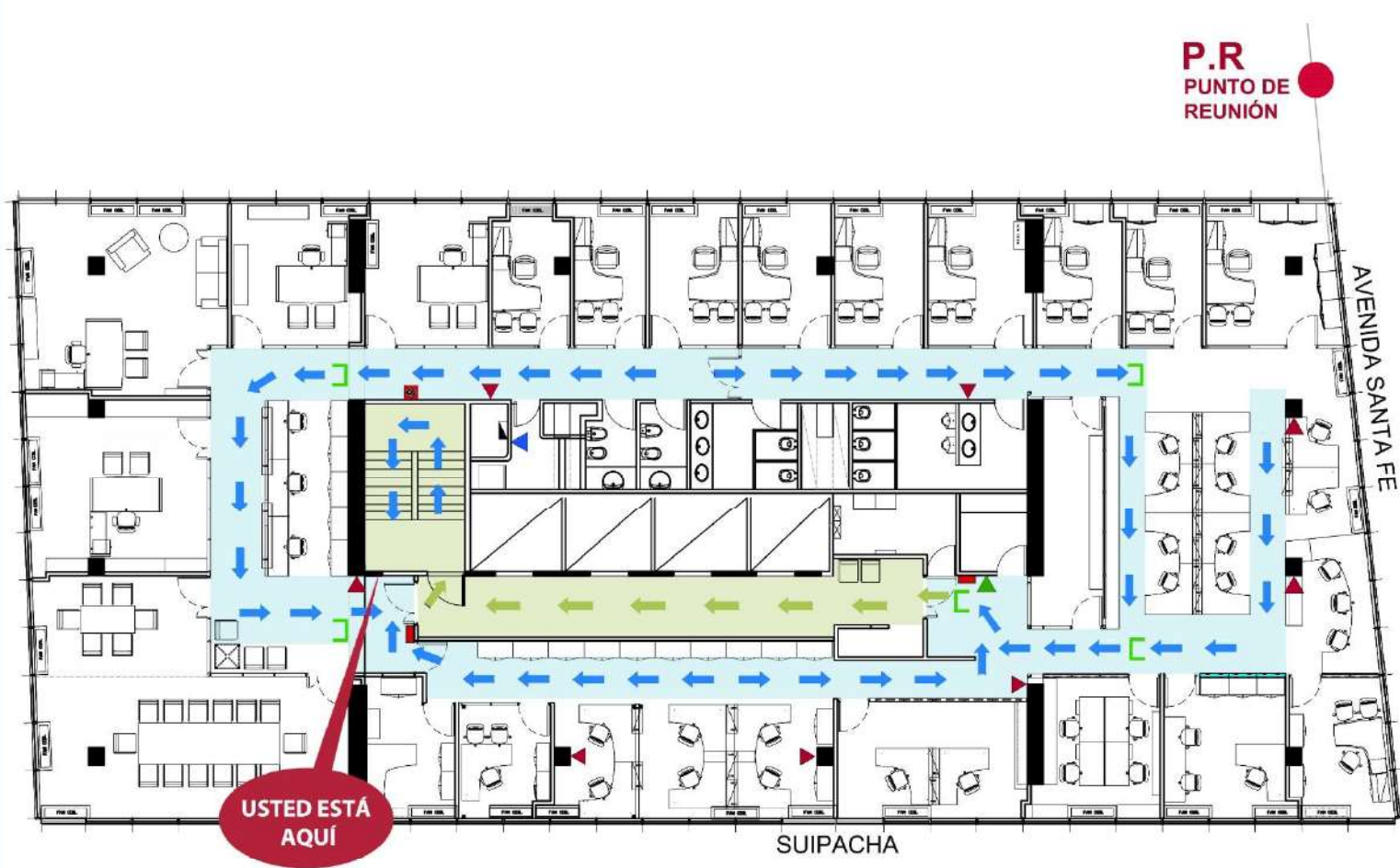
UNA VEZ EVACUADO
NO REGRESE AL EDIFICIO

PANEDILE
GRANDES OBRAS

Departamento de Higiene,
Seguridad y Medio Ambiente

PLANO DE EVACUACIÓN

PISO 26



- BOTÓN DE ALARMA
- HIDRANTE
- MATAFUEGO TIPO ABC
- MATAFUEGO TIPO HALOTRÓN
- SALIDA DE EMERGENCIA
- RUTA DE EVACUACIÓN
- CARTEL LUMINOSO DE EMERGENCIA
- TABLERO ELÉCTRICO
- PUNTO DE REUNIÓN

TELÉFONOS PARA EMERGENCIAS	
BOMBEROS	100
POLICÍA	911
DEFENSA CIVIL	103
SAME	107

PUNTO DE REUNIÓN

